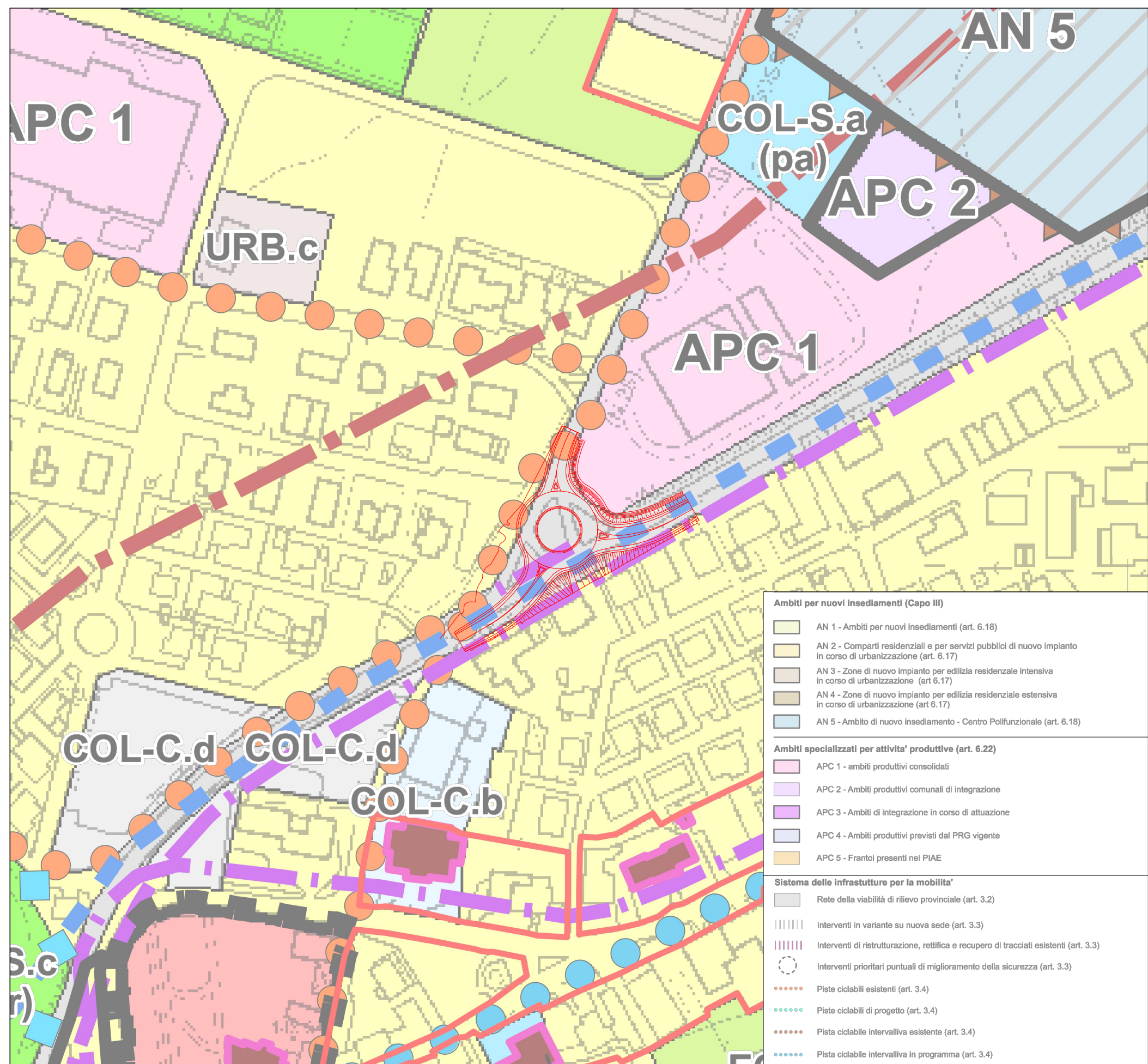
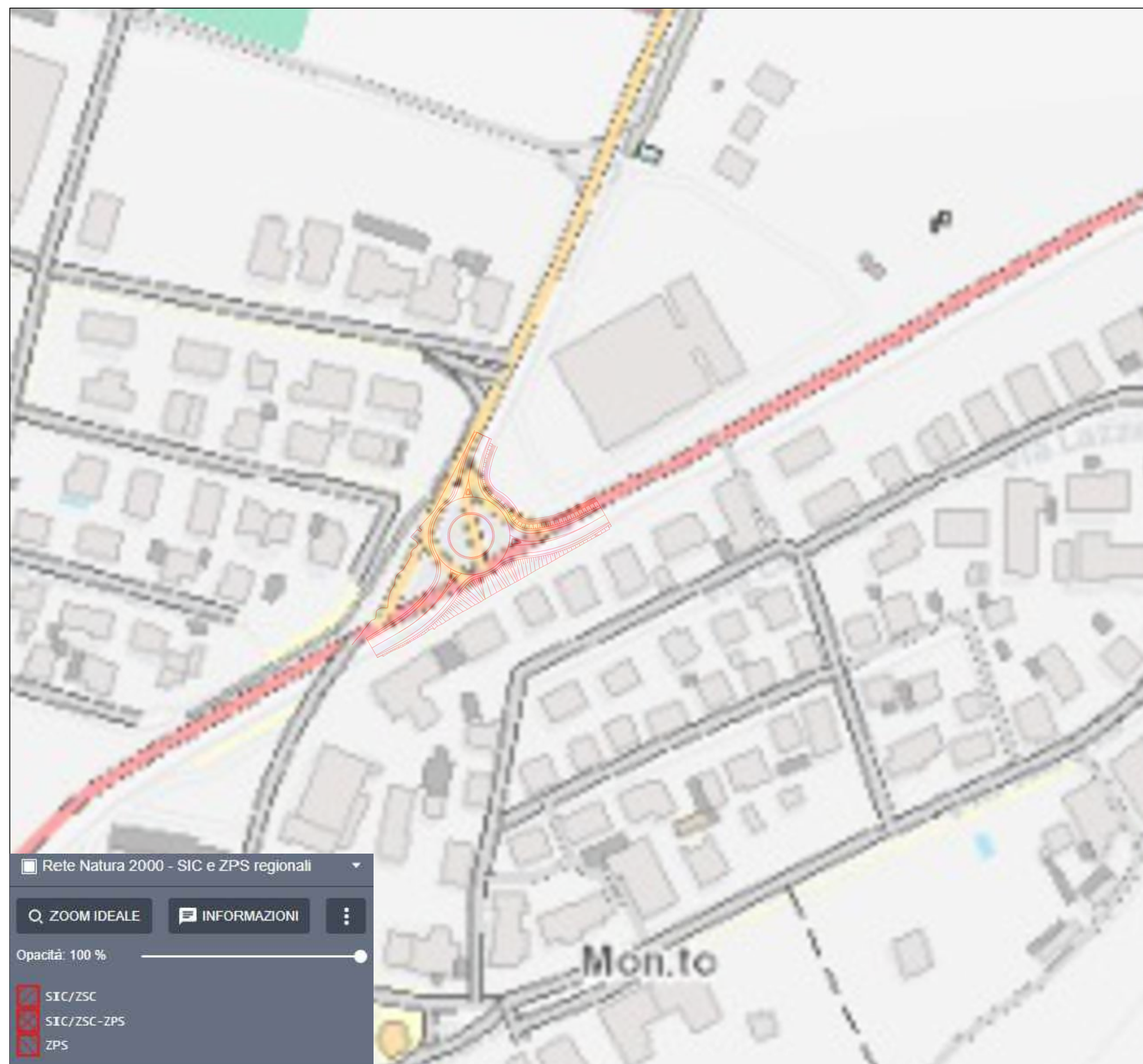


AREA DI INTERVENTO SU PSC
Scala 1:10000



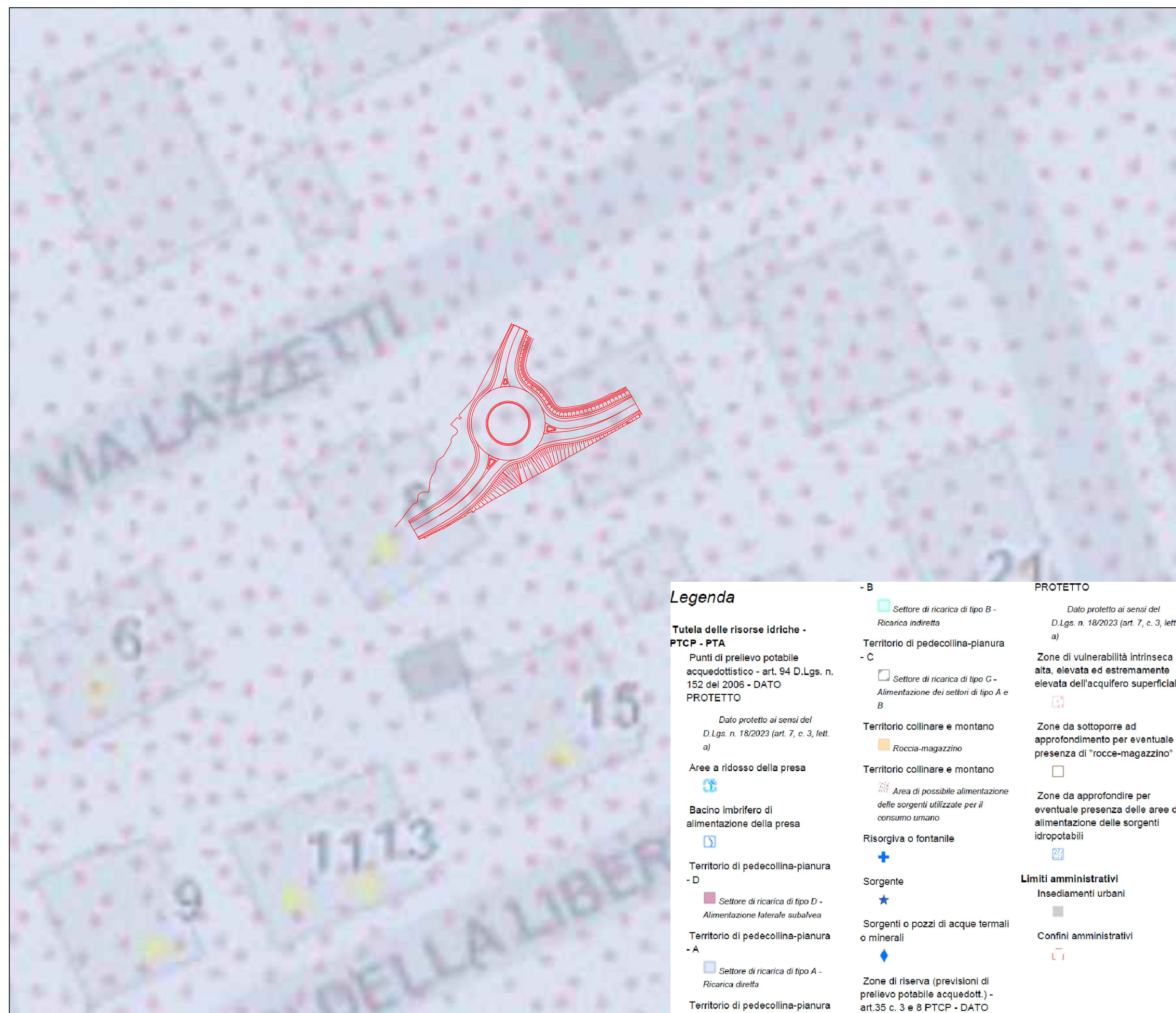
L'area di intervento non ricade in nessuna zona di vincolo del PSC

AREA DI INTERVENTO SU ESTRATTO CARTA NATURA 2000 - Servizio MOKA Emilia-Romagna
Scala 1:10000



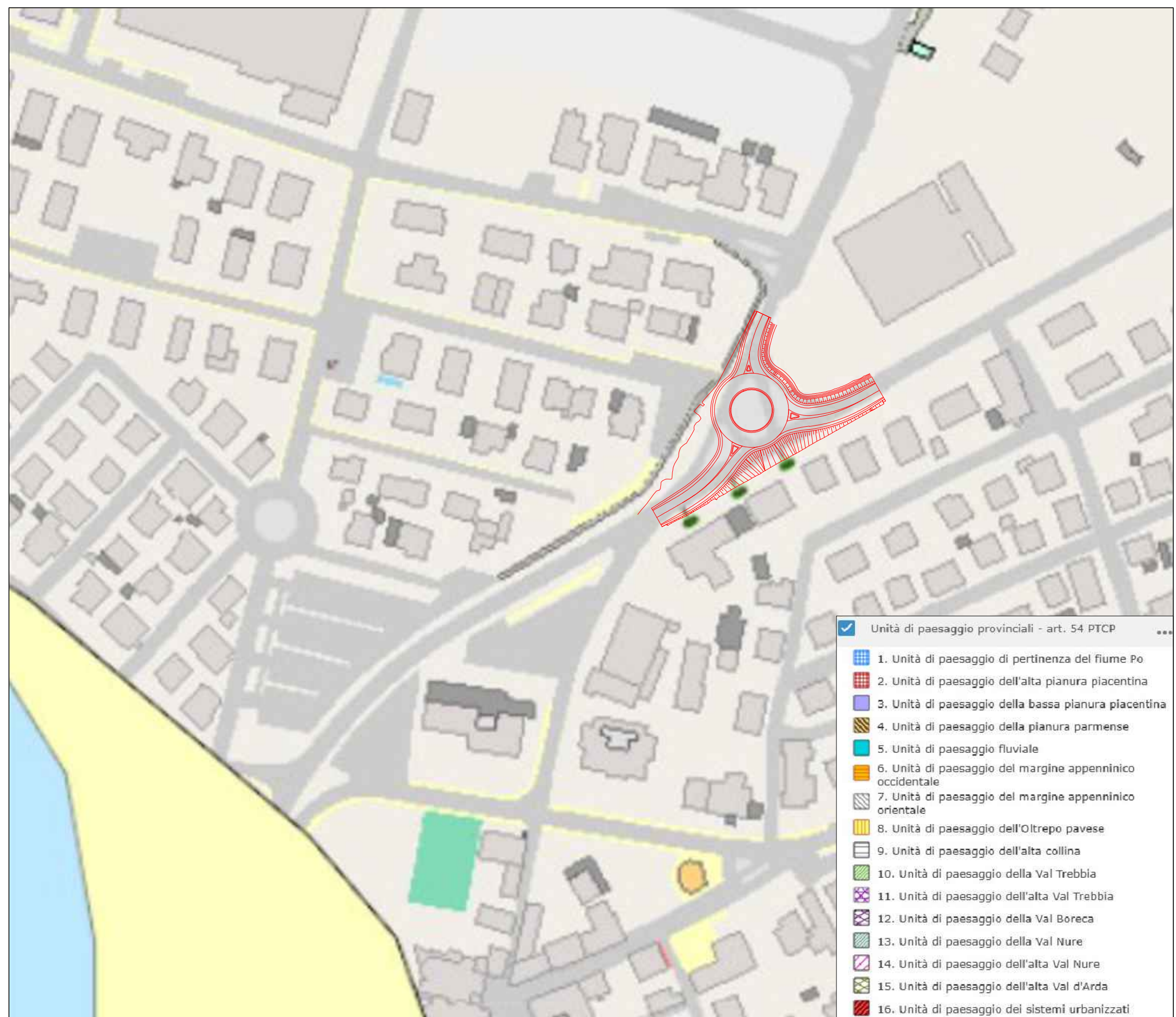
L'area di intervento non ricade in nessuna zona di vincolo Natura 2000

AREA DI INTERVENTO SU ESTRATTO CARTA DELLE TUTELE DELLE ACQUE
Fonte VINgis Provincia - Scala 1:5000

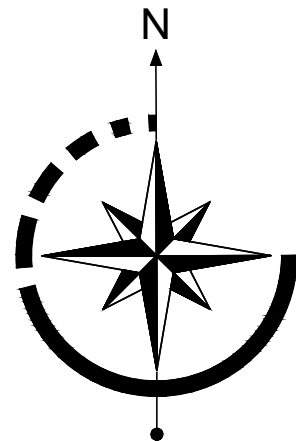


L'area di intervento ricade interamente in una zona di vulnerabilità intrinseca alta, elevata ed estremamente elevata dell'acquifero superficiale

AREA DI INTERVENTO SU ESTRATTO CARTA SICUREZZA DEL TERRITORIO
Fonte VINGis Provincia - Scala 1:5000



L'area di intervento non ricade in nessuna zona soggetta a vincoli di sicurezza del territorio



AREA DI INTERVENTO SU ESTRATTO CARTA DEI CORSI D'ACQUA PUBBLICI E DELLE RELATIVE FASCE Corsi d'acqua - poligoni DLgs 42 / 04 - Fonte QGis - scala 1:10000



L'area di intervento non ricade in nessuna zona con corsi d'acqua pubblici e relative fasce

AREA DI INTERVENTO SU ESTRATTO PUG - AREE ELEMENTI TUTELATI
Scala 1:10000



L'area di intervento si trova nei pressi di una zona con formazioni lineari (Artt. 8 e 9 PTCP), ma non ricade in una di esse.

Certifica n.003 rev. 01 del 01.07.2024

REGIONE EMILIA-ROMAGNA
PROVINCIA DI PIACENZA
COMUNE DI RIVERGARO

STRADA PROVINCIALE 28 DI GOSSOLENGO.
RIORGANIZZAZIONE A ROTATORIA
DELL'INTERSEZIONE IN CORRISPONDENZA DELLA
S.S. 45 NEL COMUNE DI RIVERGARO

PROGETTO FATTIBILITÀ TECNICO-ECONOMICA

PROGETTAZIONE:

its Engineering
Company

Casa delle Concelle 11 - 10103 Pieve di Salgù (PV)
Tel 0438 82552 email: info@its-engineering.com

Ing. ANDREA DE PIN
Ing. MICHELE TITTON
Ing. SIMONE SANTER
Ing. ANDREA STROBBE
Ing. JUAN PABLO BASTI

ELABORATO:

INQUADRAMENTO GENERALE TECNICO AMMINISTRATIVA ANALISI DEI VINCOLI

IL PROGETTISTA:
Ing. Andrea De Pin

RESP. UNICO DEL PROCEDIMENTO:
Geol. Davide Marenghi

CODICE PROGETTO

NOME FILE PF CRT PL 01_A_Analisi dei vincoli

REVISIONE

SCALA

PROGETTO

STR

FASE

CODICE ELAB

A

Varie

2024042 - PF

CRT PL 01

A

Varie

A	Prima emissione								
REV.	DESCRIZIONE			DATA	REDAITO	VERIFICATO	APPROVATO	DATA	

23.09.2025